

dne **21. 7. 2026** od **7:30** do **16:30** hodin

Plánovaná odstávka zahrnuje tyto lokality:**Nalžovské Hory** (okres Klatovy)část obce **Ústaleč**

č. p. 25, 75

č. ev. 1, 2, 5, 6, 10, 11, 26, 29

kat. území **Ústaleč** (kód **774812**): parcelní č. 1579/12**Zavlekov** (okres Klatovy)

č. p. 48

č. ev. 5, 14, 21, 22, 25, 29, 32, 35, 38, 41, 50, 51, 52, 62, 67, 71, 101

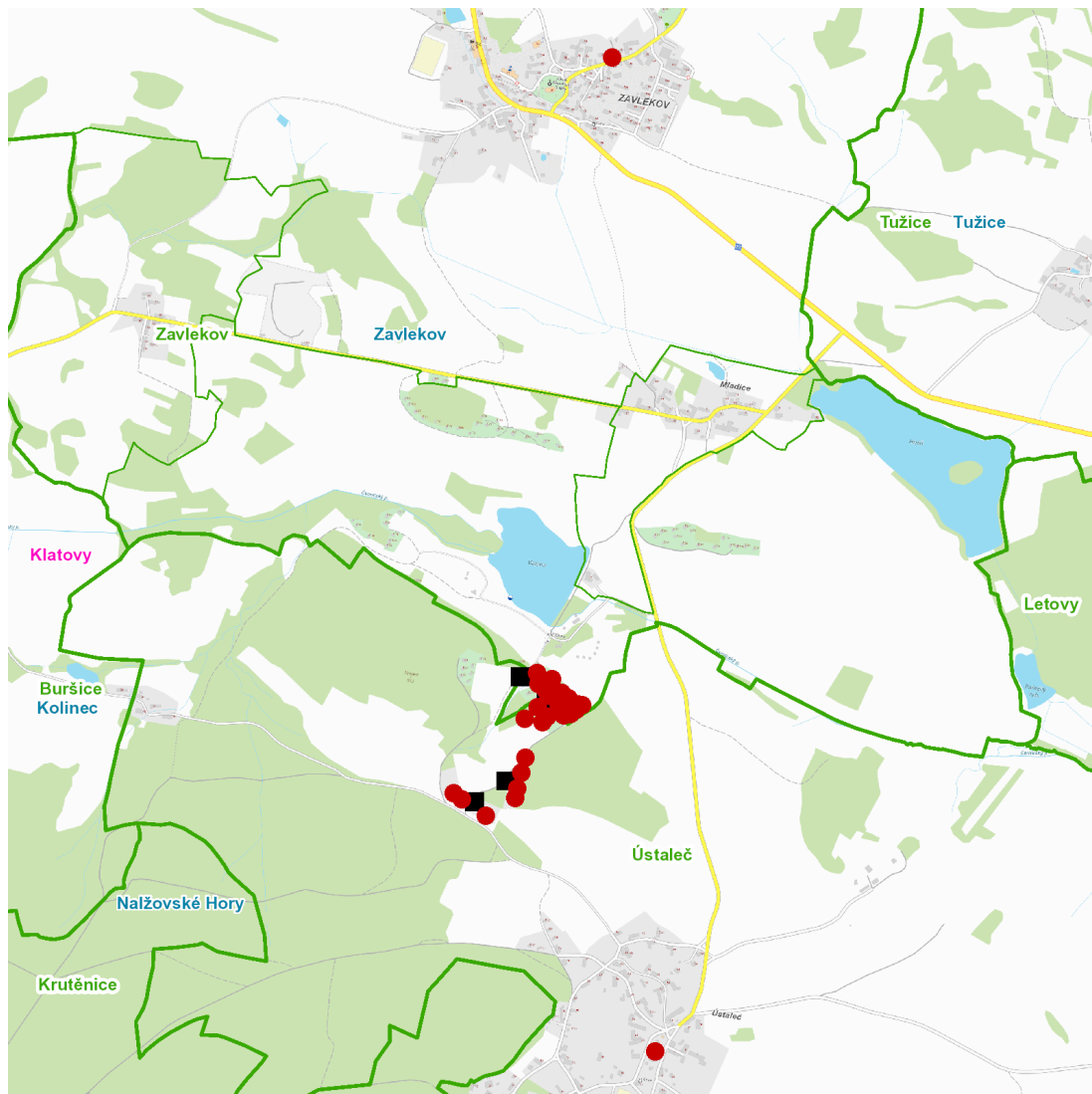
kat. území **Zavlekov** (kód **791334**): parcelní č. 1565/6

UPOZORNĚNÍ

Dotčené zařízení distribuční soustavy je nutné i v době odstávky považovat za zařízení pod napětím, a proto vás žádáme o dodržení všech zásad bezpečnosti a provedení opatření potřebných k zamezení případných škod na zdraví a majetku. | Provozovatelé výroben elektřiny jsou povinni zajistit přerušení dodávky elektřiny z výroby do vypnutého úseku distribuční soustavy.

NEJDE VÁM ELEKTŘINA...

TIP: Registrujte se zdarma na www.cezdistribuce.cz/sluzba a informace o odstávkách elektřiny budete dostávat e-mailem nebo SMS. U poruch zasíláme SMS s předpokládanou dobou obnovení dodávek. | Aktuální stav dodávek elektřiny na konkrétní adrese zjistíte snadno, rychle a bez registrace na portále **Bez Štávy** (www.bezstavy.cz).

dne 21. 7. 2026 od 7:30 do 16:30 hodin**Orientační mapový podklad odstávkou dotčených lokalit****VYSVĚTLIVKY**

- – adresy dotčené odstávkou elektřiny
- – místa připojení k elektrické síti dotčená odstávkou

INFORMACE ZASLÁNA

IDDS: hhubrtf (Město Nalžovské Hory)

IDDS: qhebieq (Obec Zavlekov)