

dne **12. 9. 2022** od **10:00** do **12:00** hodin

---

**Plánovaná odstávka zahrnuje tyto lokality:****Kolinec (okres Klatovy)**část obce **Buršice**

č. p. 1-5, 7-18, 21, 22, 23, 25, 26, 27, 28, 30, 31, 32

kat. území **Buršice** (kód **668401**): parcelní č. 152/1, 772/2**Nalžovské Hory (okres Klatovy)**část obce **Ústaleč**

č. p. 50, 52, 56, 61

---

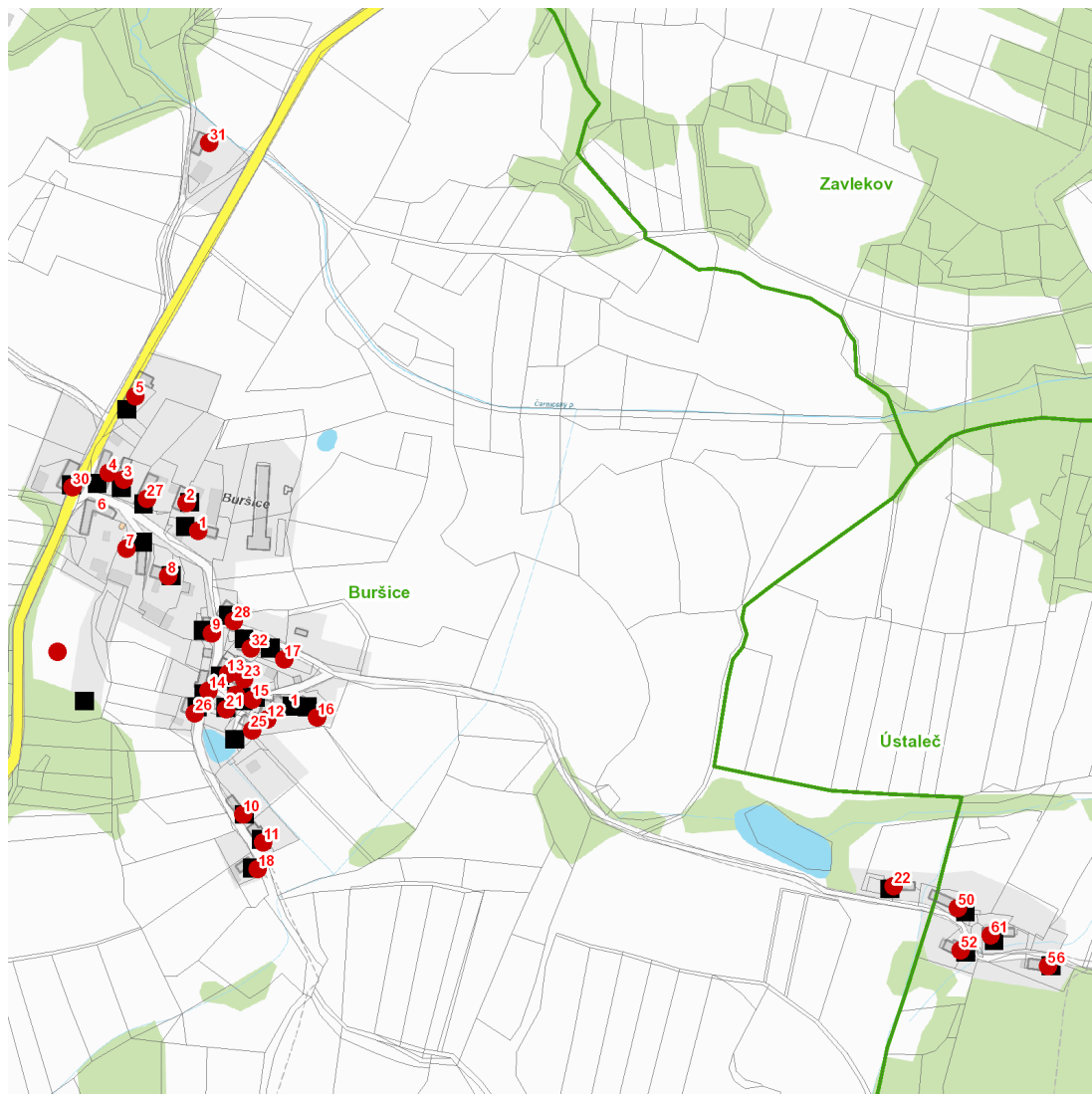
**UPOZORNĚNÍ**

**Dotčené zařízení distribuční soustavy je nutné i v době odstávky považovat za zařízení pod napětím**, a proto vás žádáme o dodržení všech zásad bezpečnosti a provedení opatření potřebných k zamezení případných škod na zdraví a majetku. | Provozovatelé výroben elektřiny jsou povinni zajistit přerušení dodávky elektřiny z výroby do vypnutého úseku distribuční soustavy.

---

**NEJDE VÁM ELEKTŘINA...**

**TIP:** Registrujte se zdarma na [www.cezdistribuce.cz/sluzba](http://www.cezdistribuce.cz/sluzba) a informace o odstávkách elektřiny budete dostávat e-mailem nebo SMS. U poruch zasíláme SMS s předpokládanou dobou obnovení dodávek. | Aktuální stav dodávek elektřiny na konkrétní adrese zjistíte snadno, rychle a bez registrace na portále **Bez Štávy** ([www.bezstavy.cz](http://www.bezstavy.cz)).

**dne 12. 9. 2022 od 10:00 do 12:00 hodin****Orientační mapový podklad odstávkou dotčených lokalit****VYSVĚTLIVKY**

- – adresy dotčené odstávkou elektřiny
- – místa připojení k elektrické síti dotčená odstávkou

**INFORMACE ZASLÁNA**

IDDS: fyhbxyd (Městys Kolinec)

IDDS: hhubrťf (Město Nalžovské Hory)