

dne **22. 6. 2022** od **7:30** do **19:30** hodin

Plánovaná odstávka zahrnuje tyto lokality:**Myslív (okres Klatovy)**část obce **Loužná**

č. p. 1-7, 10-14, 16, 19-26, 28, 30, 31, 32, 33, 35-39, 41-51

č. ev. 5, 29

kat. území **Loužná** (kód **700657**): parcelní č. 64/1, 1184/1, 1351, 1648část obce **Milčice**

č. p. 42

č. ev. 14

kat. území **Milčice** (kód **671550**): parcelní č. 81část obce **Myslív**č. p. 1, 3, 23, 25-37, 45, 52, 53, 64, 70, 71, 72, 73, 79, 83, 85, 86, 88, 91-100, 110, 123-127, 129-133, 135,
137

č. ev. 9, 33

kat. území **Myslív** (kód **700665**): parcelní č. 12, 22/2, 71, 87, 117/3, 1615/13, 1748**Nalžovské Hory (okres Klatovy)**část obce **Žďár**

č. p. 2, 3, 4, 5, 7, 8, 10-15, 17, 18, 19, 20, 23, 24, 26, 28, 29, 31, 32, 34, 35, 37-41, 43, 44, 46-51

č. ev. 2, 3, 4

kat. území **Žďár u Nažovských Hor** (kód **765465**): parcelní č. ST.52, 64, 1657/1**Nehodiv (okres Klatovy)**

č. p. 1, 2, 3, 4, 7, 9, 10, 13-20, 22-26, 28, 29, 30, 31, 33, 34, 35, 36, 38, 39, 40, 41, 43-51, 53, 54, 55, 56, 58

č. ev. 2, 4, 5, 15, 24, 25, 27

kat. území **Nehodiv** (kód **700673**): parcelní č. 20, 87, 342/2**Plánice (okres Klatovy)**

UPOZORNĚNÍ

Dotčené zařízení distribuční soustavy je nutné i v době odstávky považovat za zařízení pod napětím, a proto vás žádáme o dodržení všech zásad bezpečnosti a provedení opatření potřebných k zamezení případných škod na zdraví a majetku. | Provozovatelé výroben elektřiny jsou povinni zajistit přerušení dodávky elektřiny z výroby do vypnutého úseku distribuční soustavy.

NEJDE VÁM ELEKTŘINA...

TIP: Registrujte se zdarma na www.cezdistribuce.cz/sluzba a informace o odstávkách elektřiny budete dostávat e-mailem nebo SMS. U poruch zasíláme SMS s předpokládanou dobou obnovení dodávek. | Aktuální stav dodávek elektřiny na konkrétní adrese zjistíte snadno, rychle a bez registrace na portále **Bez Šťávy** (www.bezstavy.cz).

část obce **Štipoklasy**

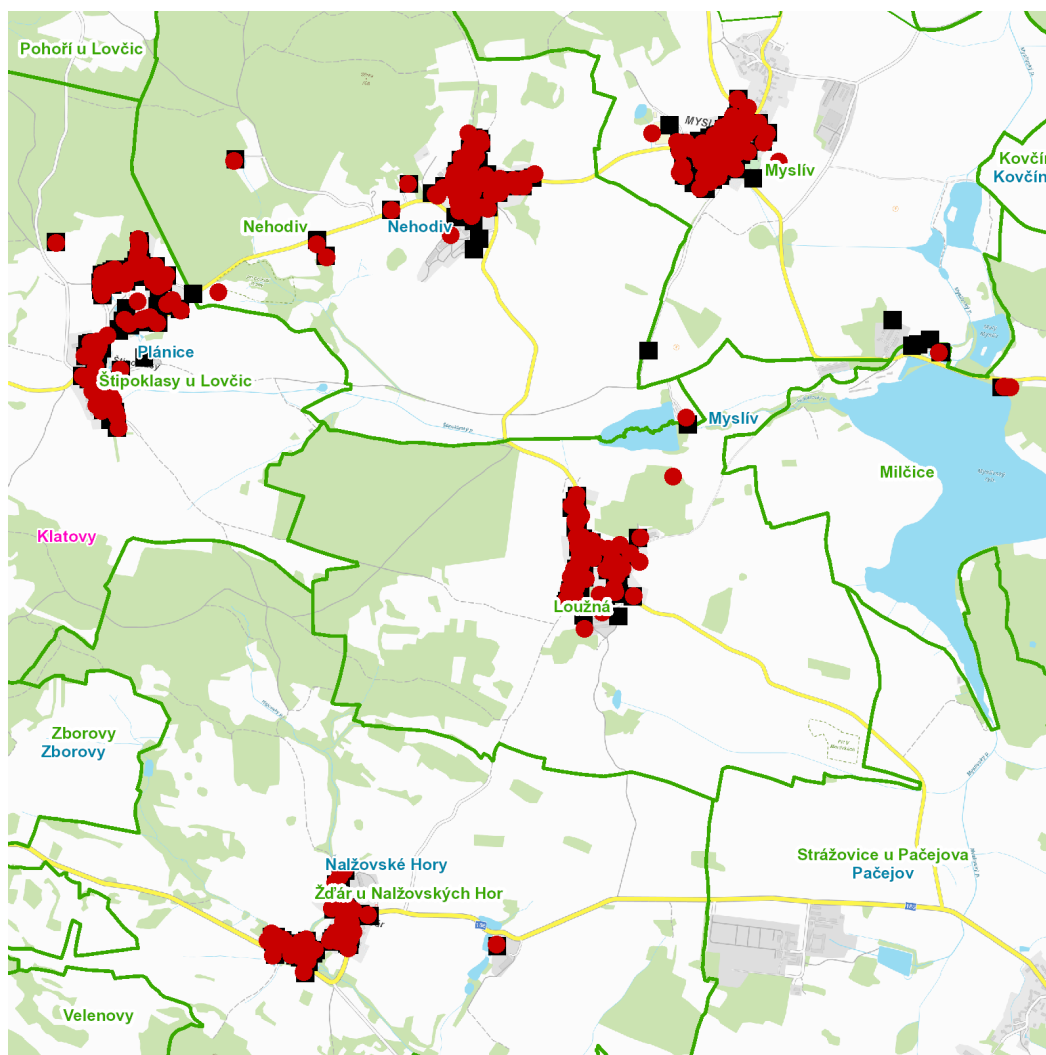
č. p. 1-18, 20, 21, 24-32, 35-41, 43-52, 54, 55, 56, 58, 60-64, 66-70

č. ev. 1, 2, 5, 6

kat. území **Štipoklasy u Lovčic** (kód **687626**): parcelní č. 119/14, 902

UPOZORNĚNÍ

Dotčené zařízení distribuční soustavy je nutné i v době odstávky považovat za zařízení pod napětím, a proto vás žádáme o dodržení všech zásad bezpečnosti a provedení opatření potřebných k zamezení případných škod na zdraví a majetku. | Provozovatelé výroben elektřiny jsou povinni zajistit přerušeni dodávky elektřiny z výroby do vypnutého úseku distribuční soustavy.

dne 22. 6. 2022 od 7:30 do 19:30 hodin**Orientační mapový podklad odstávkou dotčených lokalit****VYSVĚTLIVKY**

- – adresy dotčené odstávkou elektřiny
- – místa připojení k elektrické síti dotčená odstávkou

INFORMACE ZASLÁNA

IDDS: t3abh48 (Obec Myslív)
IDDS: hhubrtf (Město Nažovské Hory)
IDDS: tqybwsq (Obec Nehodiv)
IDDS: cp6bb2w (Město Plánice)