

dne **15. 6. 2022** od **7:30** do **19:30** hodin

Plánovaná odstávka zahrnuje tyto lokality:**Myslív (okres Klatovy)**část obce **Loužná**

č. p. 1-7, 10-14, 16, 19-26, 28, 30, 31, 32, 33, 35-39, 41-51

č. ev. 5, 29

kat. území **Loužná** (kód **700657**): parcelní č. 64/1, 1184/1, 1351, 1648**Nalžovské Hory (okres Klatovy)**část obce **Žďár**

č. p. 2, 3, 4, 5, 7, 8, 10-15, 17, 18, 19, 20, 23, 24, 26, 28, 29, 31, 32, 34, 35, 37-41, 43, 44, 46-51

č. ev. 2, 3, 4

kat. území **Žďár u Nalžovských Hor** (kód **765465**): parcelní č. ST.52, 64, 1657/1**Nehodiv (okres Klatovy)**

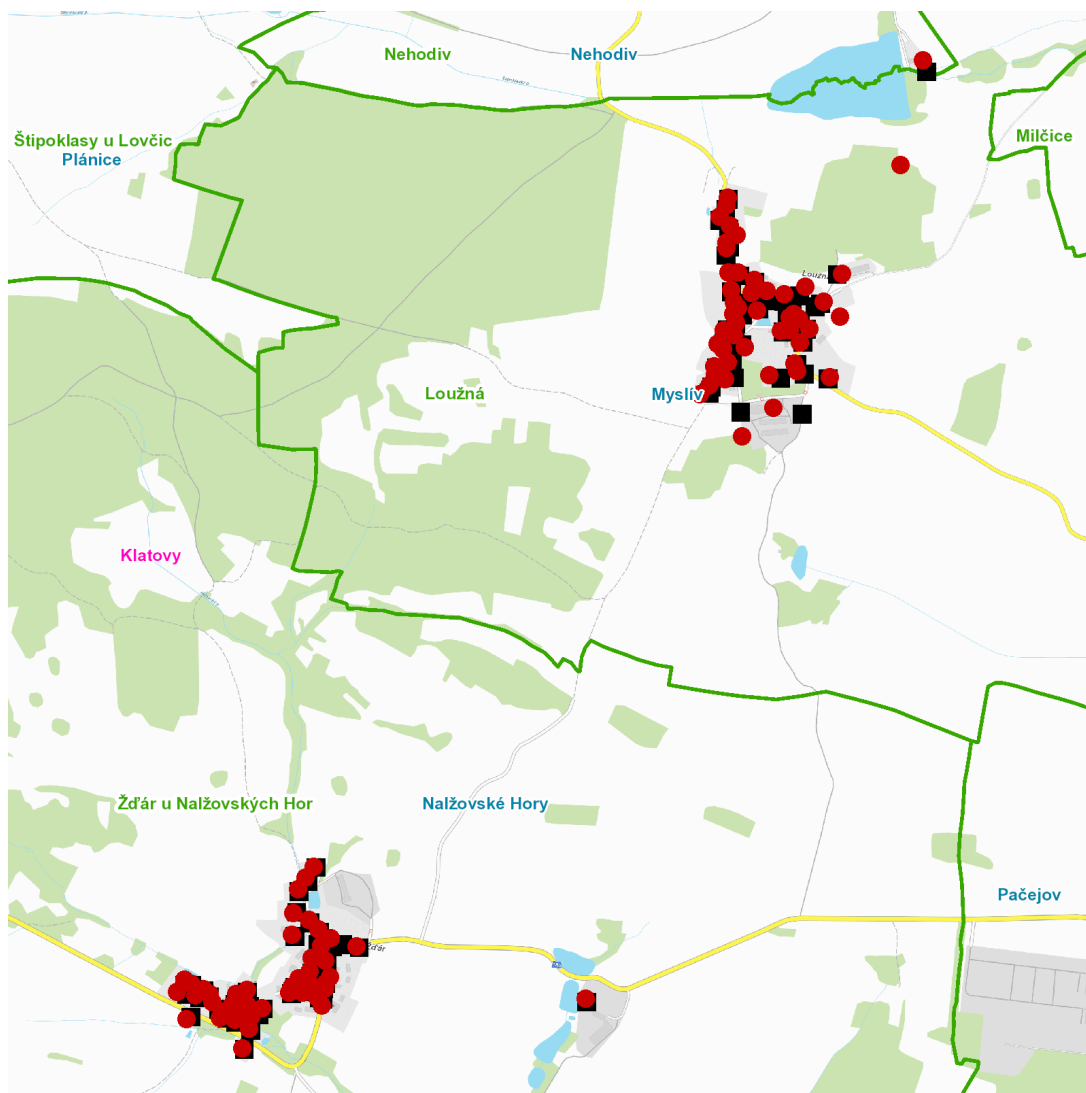
č. p. 47

UPOZORNĚNÍ

Dotčené zařízení distribuční soustavy je nutné i v době odstávky považovat za zařízení pod napětím, a proto vás žádáme o dodržení všech zásad bezpečnosti a provedení opatření potřebných k zamezení případných škod na zdraví a majetku. | Provozovatelé výroben elektřiny jsou povinni zajistit přerušeni dodávky elektřiny z výroby do vypnutého úseku distribuční soustavy.

NEJDE VÁM ELEKTŘINA...

TIP: Registrujte se zdarma na www.cezdistribuce.cz/sluzba a informace o odstávkách elektřiny budete dostávat e-mailem nebo SMS. U poruch zasíláme SMS s předpokládanou dobou obnovení dodávek. | Aktuální stav dodávek elektřiny na konkrétní adrese zjistíte snadno, rychle a bez registrace na portále **Bez Štávy** (www.bezstavy.cz).

dne 15. 6. 2022 od 7:30 do 19:30 hodin**Orientační mapový podklad odstávkou dotčených lokalit****VYSVĚTLIVKY**

- – adresy dotčené odstávkou elektřiny
- – místa připojení k elektrické síti dotčená odstávkou

INFORMACE ZASLÁNA

IDDS: t3abh48 (Obec Myslív)
IDDS: hhubrtf (Město Nažovské Hory)
IDDS: tqybwsg (Obec Nehodiv)