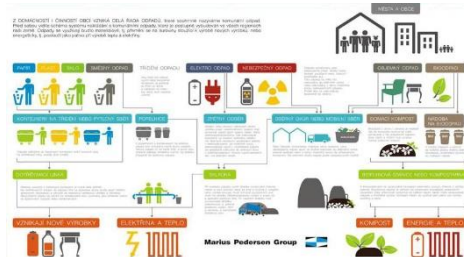


Zpracování separovaného odpadu

Z domácností i činnosti obcí vzniká celá řada odpadů, které souhrnně nazýváme komunální odpad.

Na diagramu vidíte schéma nakládání s komunálními odpady, který je postupně budován ve všech regionech naší země.



Tříděný plast

Plasty se dotřídí na třídících linkách a dále jsou předávány ke zpracování a opětovnému využití. Směsné plasty jsou po vytřídění přiměsí a nečistot (cca 30-40 %) dále dotřídovány na jednotlivé komodity (např. PET, polyethylen, polypropylen, polystyren apod.). Roztříděný obchodovatelný materiál je lisován do balíků nebo rozdrčen.

Plastový odpad může být složen z různých materiálů a proto je také několik způsobů zpracování, pro představu uvádíme příklad postupu recyklace PET lahví a PE fólií.

PET lahve (polyethylentereftalát) se nejprve roztřídí podle barev, většinou na čiré, modré a zelené, někdy jen na čiré a barevné. Víčka během třídění nikdo neodšroubovává. Láhve se rozdrťí na asi 2 cm kousky, tzv. vločky. Vločky jsou vyprány ve vodní lázni, kde díky menší hustotě vyplavou na hladinu kousky rozdrčených víček. Víčka se z hladiny shrábnou a putují k jinému zpracovateli. Vyprané vločky PET jsou na speciální lince za tepla natahovány do dlouhých tenkých vláken. Ty je možné využít jako výplň do spacáků a bund, ale lze z nich také upríst tkanina – fleecce. Na jednu fleecovou bundu se spotřebuje materiál z přibližně 25 PET lahví. Recyklací PET se plně využije materiál, který by jinak skončil svůj koloběh jako odpad.

PE fólie (polyethylen) se rozdrťí, třikrát properou, odstředí a vysuší. Drť se poté plastifikuje, za tepla se vyrobí malé pecičky zvané granulát. Ten je využíván jako výchozí surovina při výrobě PE fólií a pytlů, ale může být přidáván do směsi při výrobě nových výrobků, laviček, protihlukových stěn, zatravnovacích dlaždic apod..

Současné technologie umožňují znovu využít skoro všechny druhy plastů (vyjma těch, co obsahují nebezpečné látky – např. PVC). Zbytková, jinak nezpracovatelná frakce, je využita k výrobě alternativního paliva.

Tříděný papír

Papír je v rámci svozu odvážen na třídící linku. Zde dochází k prvotnímu vytřídění příměsí a nečistot (cca 5 %). Papír je následně lisován do balíků (jeden váží až 400-600 kg). Poté je

prostřednictvím odběratelů na základě smluvních vztahů předáván tuzemským i zahraničním papírnám k dalšímu zpracování.

V papírnách je sběrový papír v tzv. rozvlákňovači rozvlákněn ve vodě na kašovitou hmotu (papírovou vlákninu a další příměsi). Vlákna obsahující až 97% vody se odvádí přes síta na další zpracování do papírenského stroje, kde se natírá na síta, předsouší, lisuje, hladí a dosouší, až je z ní znovu papír, karton nebo lepenka.

