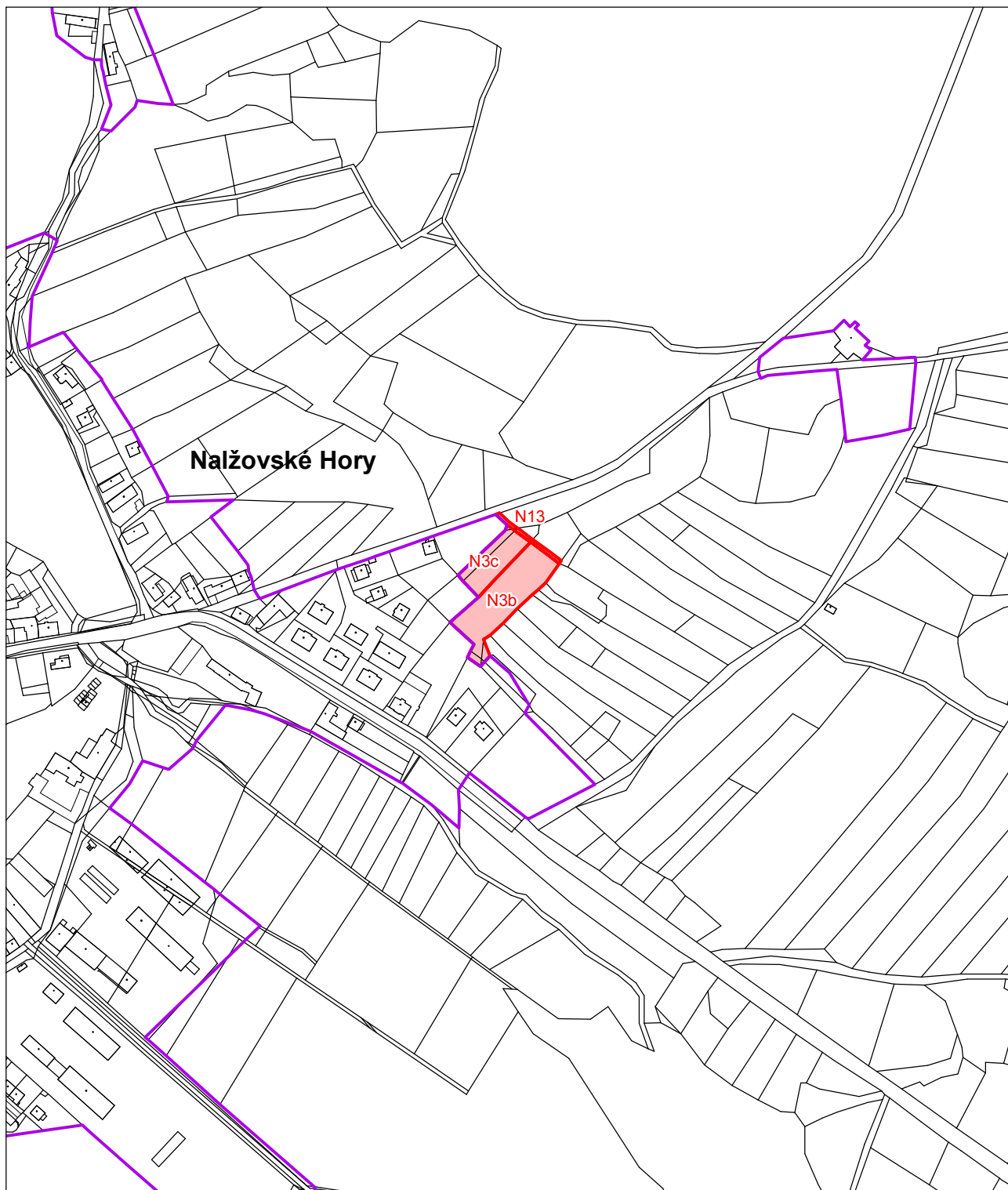


ÚZEMNÍ PLÁN NALŽOVSKÉ HORY - změna č. 1 - a

A2a) Výkres základního členění

1 : 5 000



— hranice zastavěného území

N13 zastavitelné plochy

Zastavitelné plochy
N3b, N3c - BI bydlení v RD
N13 - ID místní komunikace

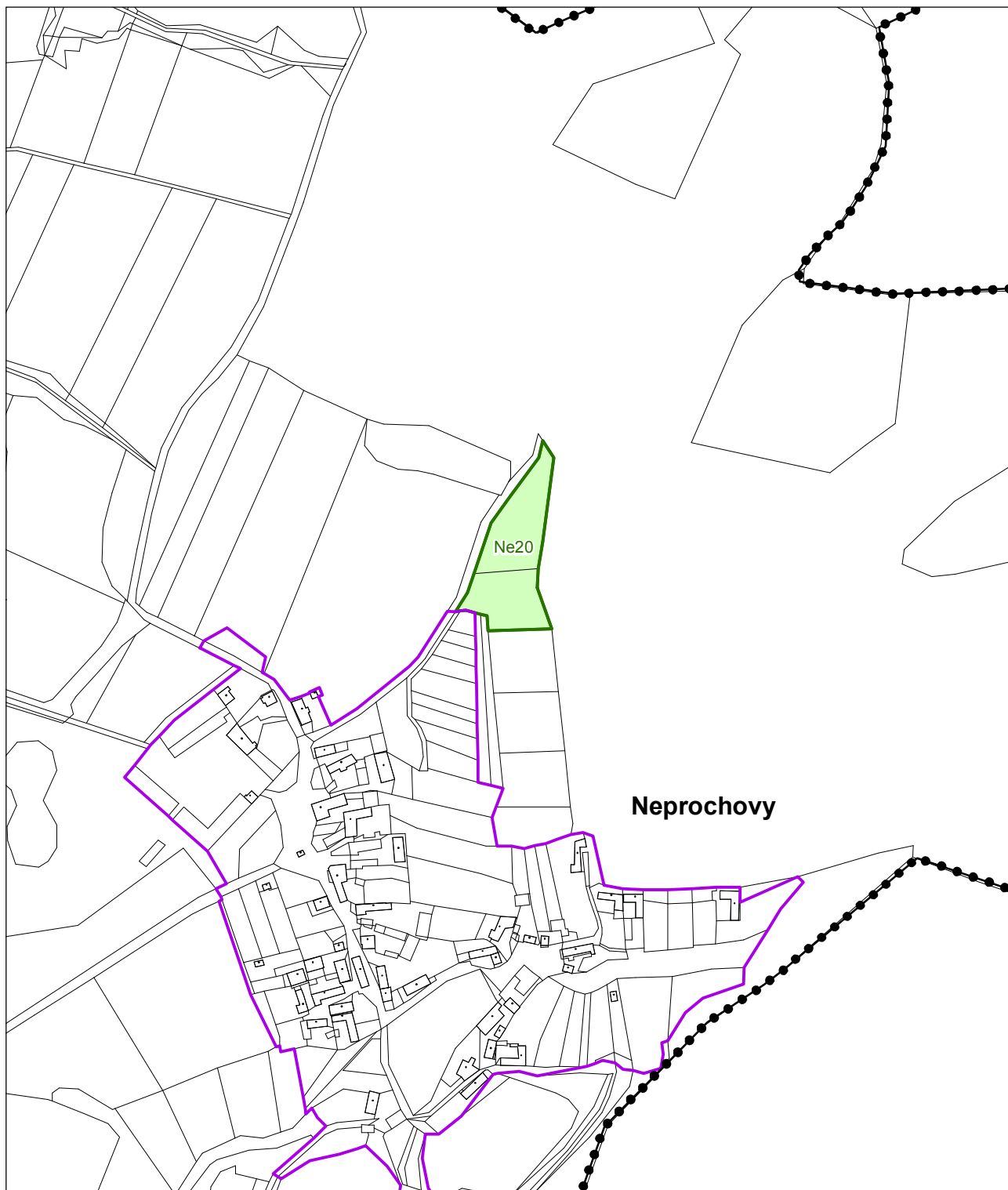
Záznam o účinnosti

- Označení správního orgánu, který změnu ÚP č. 1 vydal:
Zastupitelstvo města Nalžovské Hory
- Pořadové číslo poslední změny: 1
- Datum nabytí účinnosti poslední změny:
- Údaje o oprávněné úřední osobě pořizovatele:
MěÚ Horažďovice, odbor výstavby a územního plánování
Jméno a příjmení: Ing. Josef Kotlaba
Funkce: referent územního plánování
Podpis:
Otisk úředního razítka:

ÚZEMNÍ PLÁN NALŽOVSKÉ HORY - změna č. 1 - b

A2a) Výkres základního členění

1 : 5 000



—••••• hranice území obce

— hranice zastavěného území

Ne20 plochy změn v krajině a úprav nezast. ploch

Plochy změn v krajině a úprav nezastavěných ploch
Ne20 - NV vodní nádrž

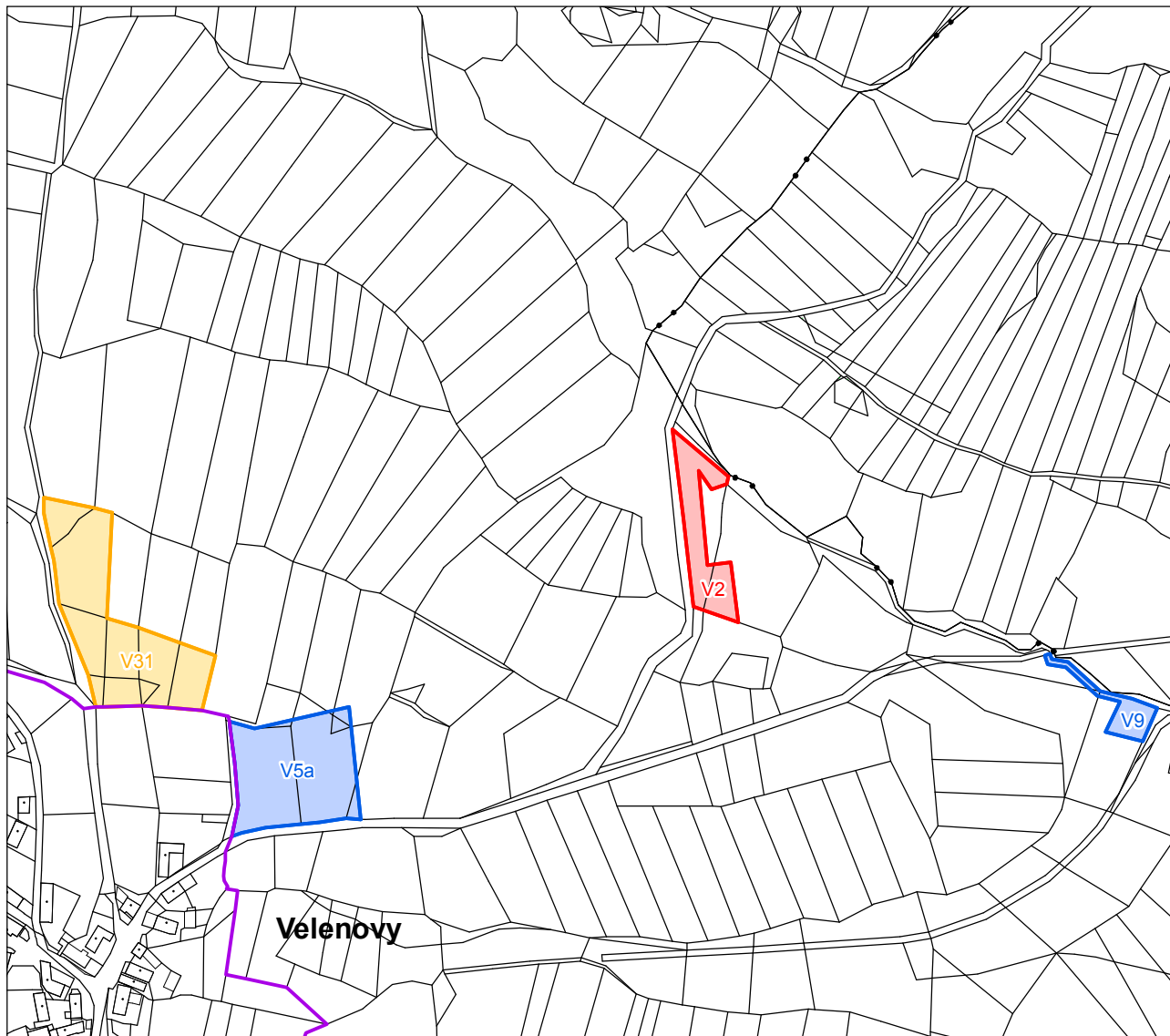
Záznam o účinnosti

- Označení správního orgánu, který změnu ÚP č. 1 vydal:
Zastupitelstvo města Nalžovské Hory
- Pořadové číslo poslední změny: 1
- Datum nabytí účinnosti poslední změny:
- Údaje o oprávněné úřední osobě pořizovatele:
MěÚ Horažďovice, odbor výstavby a územního plánování
Jméno a příjmení: Ing. Josef Kotlaba
Funkce: referent územního plánování
Podpis:
Otisk úředního razítka:

ÚZEMNÍ PLÁN NALŽOVSKÉ HORY - změna č. 1 - c

A2a) Výkres základního členění

1 : 5 000



— hranice zastavěného území

V2 zastavitelné plochy

V9 plochy přestavby

V30 plochy změn funkčního využití

Zastavitelné plochy
V2 - IT ČOV

Plochy změn funkčního využití
V31 - NZ převod NP na NZ

Plochy přestavby
V9 - NZ převod IT na NZ - zrušení původního vymezení
V5a - NZ převod SV na NZ - zrušení původního vymezení

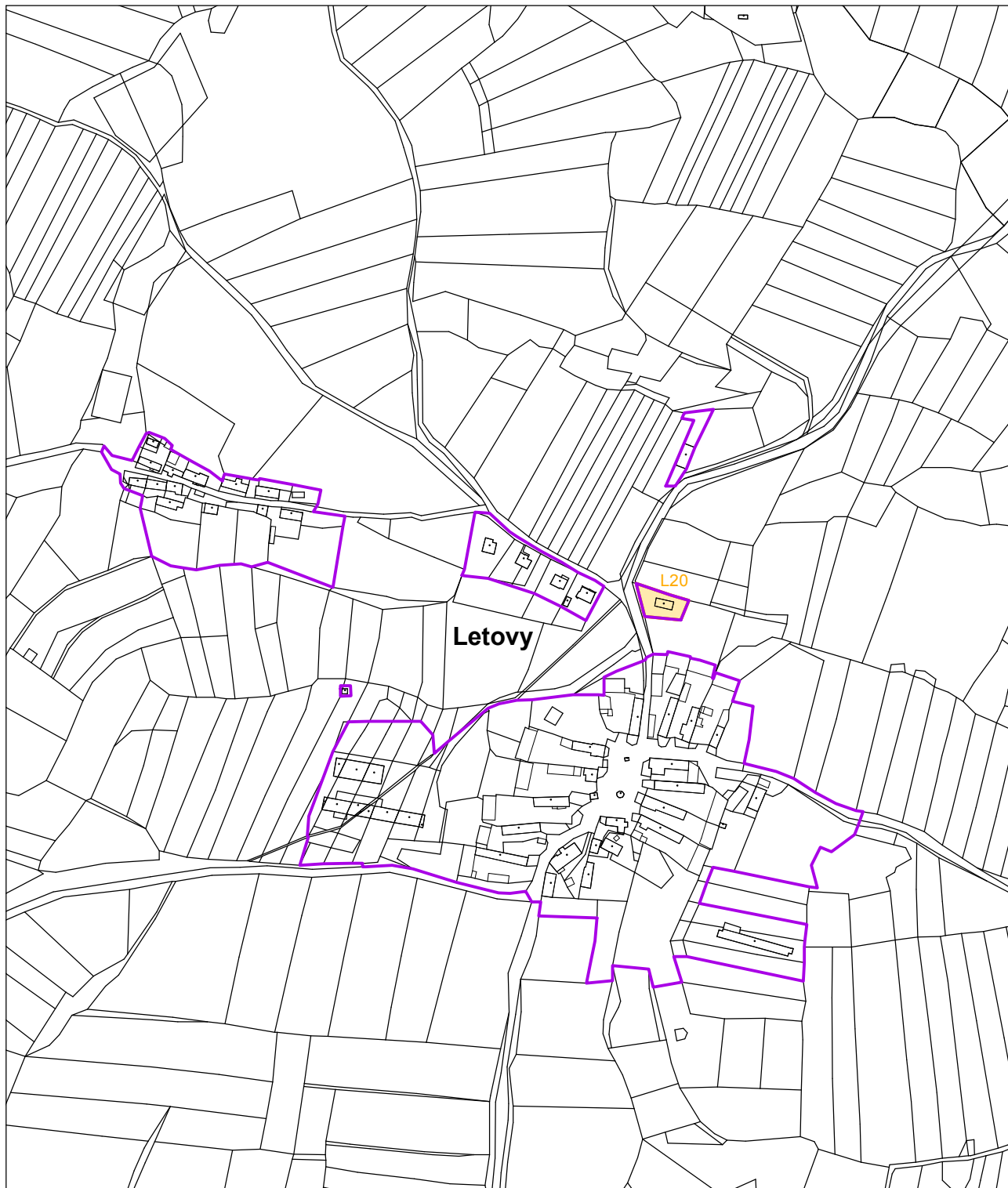
Záznam o účinnosti

- Označení správního orgánu, který změnu ÚP č. 1 vydal:
Zastupitelstvo města Nalžovské Hory
- Pořadové číslo poslední změny: 1
- Datum nabytí účinnosti poslední změny:
- Údaje o oprávněné úřední osobě pořizovatele:
MěÚ Horažďovice, odbor výstavby a územního plánování
Jméno a příjmení: Ing. Josef Kotleba
Funkce: referent územního plánování
Podpis:
Otisk úředního razítka:

ÚZEMNÍ PLÁN NALŽOVSKÉ HORY - změna č. 1 - d

A2a) Výkres základního členění

1 : 5 000



— hranice zastavěného území

L20 plochy změn funkčního využití

Plochy změn funkčního využití
L20 - OV občanské vybavenosti - převod NS na OV

Záznam o účinnosti

- Označení správního orgánu, který změnu ÚP č. 1 vydal:
Zastupitelstvo města Nalžovské Hory
- Pořadové číslo poslední změny: 1
- Datum nabytí účinnosti poslední změny:
- Údaje o oprávněné úřední osobě pořizovatele:
MěÚ Horažďovice, odbor výstavby a územního plánování
Jméno a příjmení: Ing. Josef Kotlaba
Funkce: referent územního plánování
Podpis:
Otisk úředního razítka:

ÚZEMNÍ PLÁN NALŽOVSKÉ HORY - změna č. 1 - e

A2a) Výkres základního členění

1 : 5 000



— hranice zastavěného území

T20 plochy změn funkčního využití

Plochy změn funkčního využití

T20 - OV občanské vybavenosti - převod SV na OV

T21 - SV smíšené obytné venkovské - převod OV na SV

Záznam o účinnosti

- Označení správního orgánu, který změnu ÚP č. 1 vydal:
Zastupitelstvo města Nalžovské Hory
- Pořadové číslo poslední změny: 1
- Datum nabytí účinnosti poslední změny:
- Údaje o oprávněné úřední osobě pořizovatele:
MěÚ Horažďovice, odbor výstavby a územního plánování
Jméno a příjmení: Ing. Josef Kotlaba
Funkce: referent územního plánování
Podpis:
Otisk úředního razítka:

ÚZEMNÍ PLÁN NALŽOVSKÉ HORY - změna č. 1 - f

A2a) Výkres základního členění

1 : 5 000



●●●●● hranice území obce

—+—+—+—+— hranice katastrálního území

V32 plochy změn funkčního využití

Plochy změn funkčního využití
V32 - NL převod NZ na NL

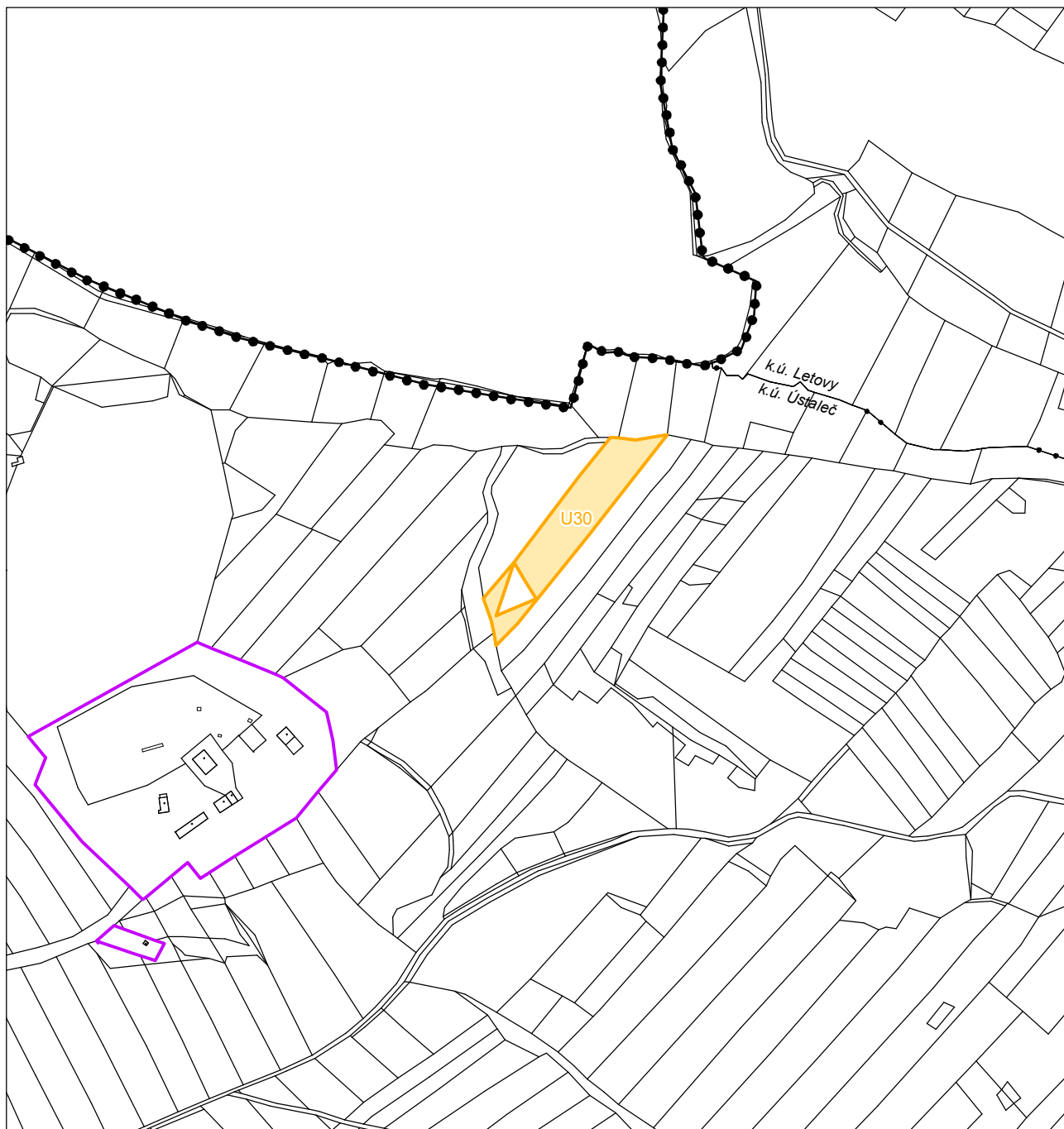
Záznam o účinnosti

- Označení správního orgánu, který změnu ÚP č. 1 vydal:
Zastupitelstvo města Nalžovské Hory
- Pořadové číslo poslední změny: 1
- Datum nabytí účinnosti poslední změny:
- Údaje o oprávněné úřední osobě pořizovatele:
MěÚ Horažďovice, odbor výstavby a územního plánování
Jméno a příjmení: Ing. Josef Kotlaba
Funkce: referent územního plánování
Podpis:
Otisk úředního razítka:

ÚZEMNÍ PLÁN NALŽOVSKÉ HORY - změna č. 1 - g

A2a) Výkres základního členění

1 : 5 000



●●●●● hranice území obce

— hranice zastavěného území

— hranice katastrálního území

U30 plochy změn funkčního využití

Plochy změn funkčního využití
U30 - NL převod NZ na NL

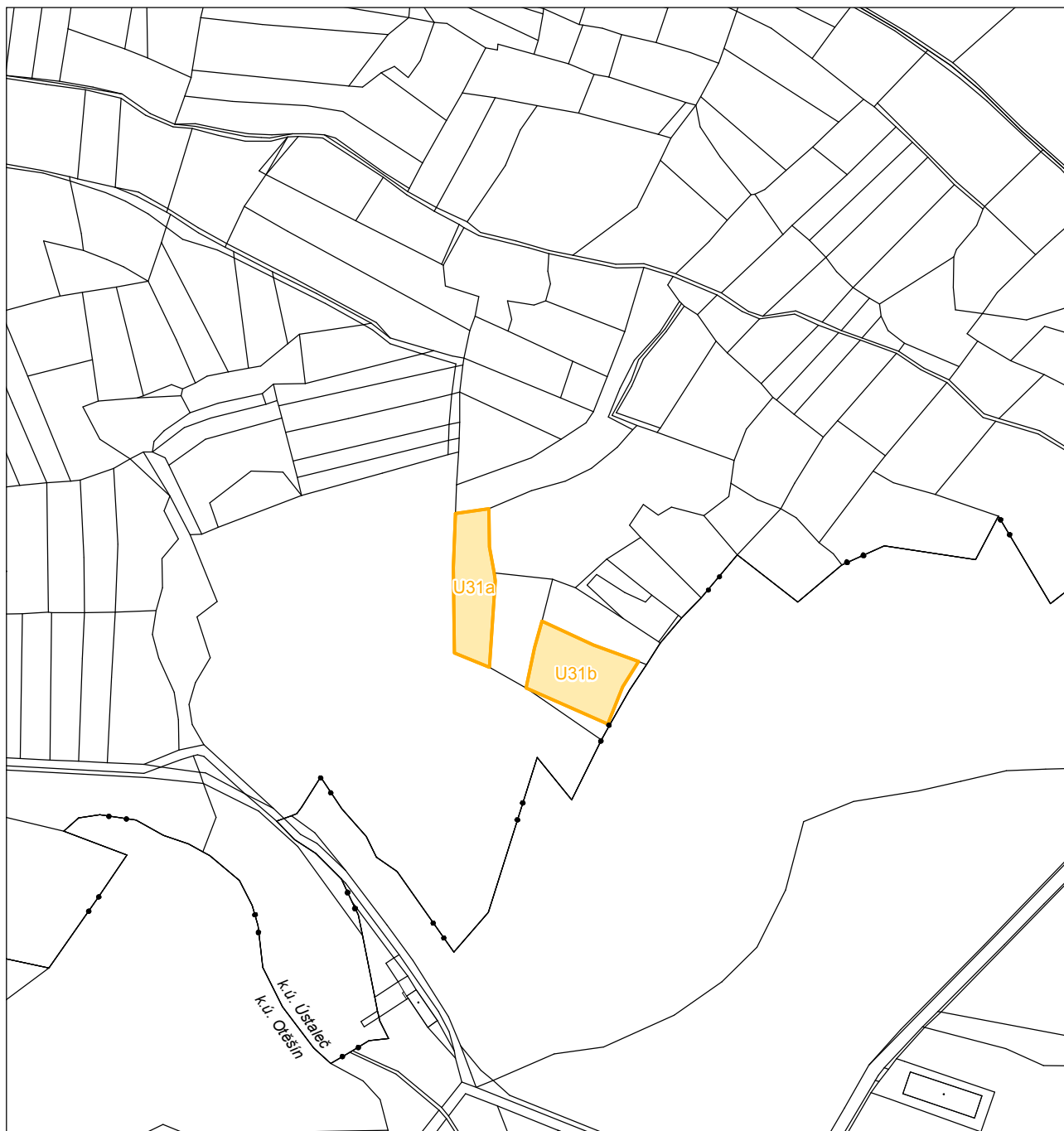
Záznam o účinnosti

- Označení správního orgánu, který změnu ÚP č. 1 vydal:
Zastupitelstvo města Nalžovské Hory
- Pořadové číslo poslední změny: 1
- Datum nabytí účinnosti poslední změny:
- Údaje o oprávněné úřední osobě pořizovatele:
MěÚ Horažďovice, odbor výstavby a územního plánování
Jméno a příjmení: Ing. Josef Kotlaba
Funkce: referent územního plánování
Podpis:
Otisk úředního razítka:

ÚZEMNÍ PLÁN NALŽOVSKÉ HORY - změna č. 1 - h

A2a) Výkres základního členění

1 : 5 000



—••— hranice katastrálního území

U31 plochy změn funkčního využití

Plochy změn funkčního využití
U31 a,b- NL převod NZ na NL

Záznam o účinnosti

- Označení správního orgánu, který změnu ÚP č. 1 vydal:
Zastupitelstvo města Nalžovské Hory
- Pořadové číslo poslední změny: 1
- Datum nabytí účinnosti poslední změny:
- Údaje o oprávněné úřední osobě pořizovatele:
MěÚ Horažďovice, odbor výstavby a územního plánování
Jméno a příjmení: Ing. Josef Kotlaba
Funkce: referent územního plánování
Podpis:
Otisk úředního razítka: