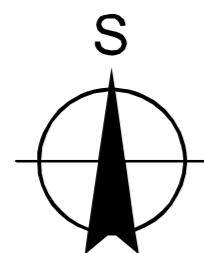
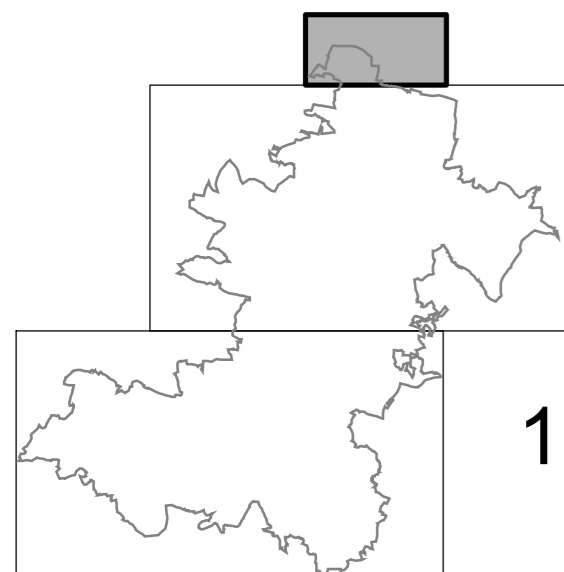


ÚZEMNÍ PLÁN NALŽOVSKÉ HORY

A2b) Hlavní výkres Urbanistická koncepce a koncepce uspořádání krajiny



1 : 5 000

Záznam o účinnosti

a) Označení správního orgánu, který územní plán vydal:
Zastupitelstvo Města Nalžovské Hory

b) Datum nabytí účinnosti územního plánu:

c) Údaje o pořizovateli územního plánu:
MěÚ Horažďovice, odbor výstavby a územního plánování
Jméno a příjmení oprávněné úřední osoby:
Funkce oprávněné úřední osoby:
Podpis oprávněné úřední osoby:
Otisk úředního razítka:

- hranice území obce
- hranice zastavěného území k 31.12.2012
- zastavitelné plochy a koridory
- plochy a koridory přestavby
- plochy a koridory změn v krajině a úprav nezastavěných ploch
- plochy územních rezerv

ÚSES

- regionální biocentrum
- regionální biokoridor
- lokální biocentrum
- lokální biokoridor

Plochy s rozdílným způsobem využití

stabilizované plochy	plochy změn	územní rezervy	
			BH bydlení v bytových domech
			BI bydlení v rodinných domech
			SM smíšené obytné maloměstské
			SV smíšené obytné venkovské
			RI rekreace individuální
			RH rekreace hromadné
			OV občanského vybavení
			PV veřejných prostranství
			ID dopravní infrastruktury
			IT technická infrastruktury
			VS smíšené výrobní a logistiky
			VZ výroby zemědělské a skladování
			NV vodní a vodohospodářské
			NL lesní
			NZ zemědělské
			NP přírodní
			NS smíšené nezastavěných území
			NT těžby nerostů

Etapizace:

m.č. Nalžovské Hory:
2.etapa: N2, N3b, N6a,b, N9a, N10a, N11, N18, N25a
3.etapa: N1, N10b

Ostatní místní části:

2.etapa: M2b, Ne1b, Ne4, T3a, V5b, c, Z1a, Z4b

